



Allegra, bainvgnüts a Sent

Grüezi, willkommen in Sent

Ursprünglich ein Bauernhaus – heute ein Ferienhaus!!

Ob Sie Wanderferien, Skiferien, Veloferien oder einfach erholsame, ruhige Tage im schönen Engadin verbringen – wir möchten Ihnen ein angenehmes Wohnen in unserem Haus anbieten.

Wir freuen uns auf Sie!!

Olga + Christian Hänni-Pult
Avant baselgia 73
CH-7554 Sent
info@muranza.ch
www.muranza.ch
0041+81 864 12 31

S e n t ist heute noch das grösste Bauerndorf im Engadin, zählt gut 900 Einwohner. Neben einer wunderschönen Naturlandschaft, gesunder Luft, viel Sonnenschein verfügt das Dorf über:

2 Bäckereien, 1 Käserei, 1 Lebensmittelgeschäft, 2 Metzgereien, 1 Bioladen, Bank, Post, Wintersportgeschäft, also kurz gesagt, alles was Sie in Ihrem Urlaub brauchen, können Sie in Sent besorgen.

Gratis dazu: was uns die Natur bietet: pure Lebensqualität!



Unser Haus befindet sich mitten im Dorf, sehr zentral und dennoch ruhig. In 5 Minuten sind Sie in der Bäckerei, in der Käserei, bei der Postautohaltestelle oder im Nu bereits auf dem Wanderweg.....

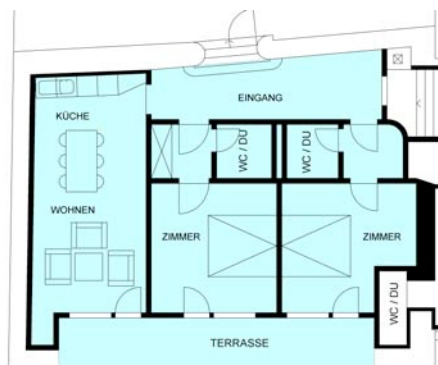


Gerne heizen wir unsere *hauseigene Sauna* ein – so können Sie sich wunderbar nach einer anstrengenden Bergtour oder einem wunderbaren Skitag entspannen.....



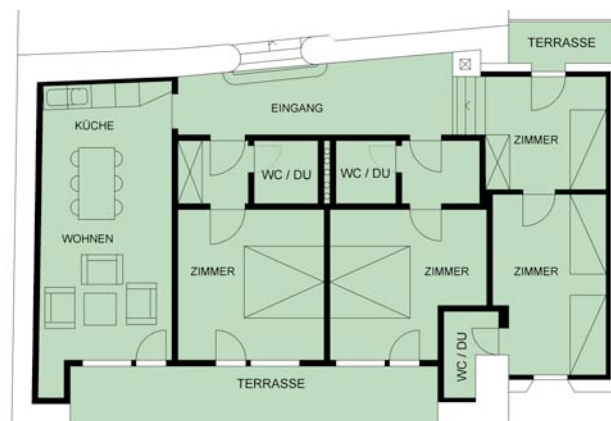
Wohnung Soer

Hochparterre
Wohnstube/Küche
2 Schlafzr. mit sep. Du/WC, SAT-TV
Internetzugang, Radio
SAUNA-Benützung
1 Garagenplatz
Ski- und Schuhraum
Für 4 Personen



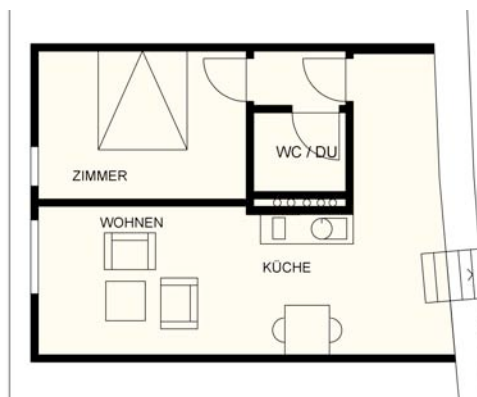
Wohnung Spadla

1. Stock
Wohnstube/Küche
3 Schlafzr. mit sep. Du/WC, SAT-TV
Internetzugang, Radio
SAUNA-Benützung
1 Garagenplatz
Ski- und Schuhraum
Für bis 6-7 Personen



Wohnung Telf

2. Stock
Wohnstube/Küche
1 Schlafzimmer + Du/WC
SAT-TV, Radio, Internetzugang
SAUNA-Benützung
1 Garagenplatz
Ski- und Schuhraum
Für 2 Personen



Alle Wohnungen sind gemäss heutigem Standard ausgestattet, d.h. Küche mit Wasserkocher, Kaffeemaschine, Fondue- und Racletteofen, Geschirrspüler (ausser Wohnung Telf), Garderobe. Die Betten sind angezogen, Frottierwäsche ist für Sie parat.

Preise Sommersaison 2009

Wohnung Soer (4 Personen)	100.--/120.--
Wohnung Spadla (6 Personen)	140.--/160.--
Studio Telf (2 Pers.)	70.--/80.—

Preise pro Tag/Wohnung
exkl. Kurtaxe + Endreinigung

